



CORSO DI PERFEZIONAMENTO IN: GIS PER IL TERRITORIO MONTANO

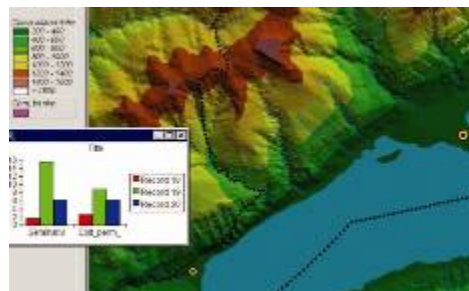
La Facoltà di Agraria dell'Università degli Studi di Milano ha attivato per l'anno accademico 2009-2010 un corso di perfezionamento in : "GIS per il territorio montano" della durata di 50 ore.

Il Corso si svolgerà dal 12 febbraio al 26 marzo 2010.

Le lezioni si svolgeranno presso la sede di Edolo della Facoltà di Agraria dell'Università degli Studi di Milano, via Morino 8 Edolo (Bs), con frequenza prevista di un giorno la settimana (venerdì).

ARGOMENTI TRATTATI:

- Elementi di cartografia
- Rilievo dei dati: elementi di fotointerpretazione e GPS
- Progettazione e gestione di basi di dati territoriali
- GIS e metodi di pianificazione territoriale
- GIS e problematiche ambientali del territorio montano
- Modelli digitali del terreno
- Elaborazione di modelli digitali
- Laboratorio GIS
- Accertamento delle competenze



Il laboratorio GIS si terrà presso l'aula informatica della sede di Edolo della Facoltà di Agraria, dotata di 20 postazioni.

L'ammissione al corso è regolata da apposito bando disponibile al sito <http://www.unimi.it/studenti/corsiperf/5417.htm>. Sullo stesso sono riportate le modalità di iscrizione.

Possono partecipare al corso i detentori di laurea quinquennale, di laurea triennale e di diploma universitario.

L'accesso al Corso di Perfezionamento è limitato ad un numero massimo di **24** partecipanti. Le iscrizioni al corso dovranno essere effettuate entro il **18 GENNAIO 2010**.

E' prevista una quota di iscrizione di euro 700 (a cui bisogna aggiungere 14,62 euro per la quota assicurativa e l'imposta di bollo previste dalla legge).

Per maggiori informazioni contattare il Direttore del corso Prof. Giulio Senes (tel 02-50316885; email: giulio.senes@unimi.it) o la Dr.ssa Marta De Vitis (tel 02-50316861; email: marta.devitis@unimi.it), presso Dipartimento di Ingegneria Agraria, via Celoria 2, 20133 Milano.

Sito internet del corso: www.mastergis.it